

※●は聖徳園関連施設です。



中振敬愛保育園



〒573-0093
枚方市東中振1丁目12-1
☎ 072-834-2331
☎ 072-832-5965
✉ nakakei@sweet.ocn.ne.jp

中振敬愛保育園(分園)



〒573-0084
枚方市香里ヶ丘8丁目1
☎ 072-807-7878
☎ 072-832-5965

香里敬愛保育園



〒573-0084
枚方市香里ヶ丘4丁目17-1
☎ 072-854-5321
☎ 072-852-3370
✉ ki.kouri@axel.ocn.ne.jp

みずき敬愛保育園



〒573-0084
枚方市香里ヶ丘3丁目15-3
☎ 072-854-1030
☎ 072-854-1052
✉ ki.mizuki@road.ocn.ne.jp

法人HP



法人HPやInstagramも
ご覧ください



Instagram

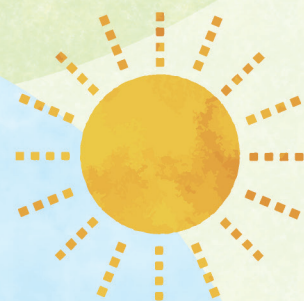
幼保連携型 認定こども園
香里敬愛保育園
中振敬愛保育園
みずき敬愛保育園



社会福祉法人
聖徳園



理念



すこやかに

- か **かんがえることのできる**
- が **がんばることのできる**
- や **やさしいところの**
- く **くじけない強いところの**

子どもの成長を願って

方針

- 健康で明るい心豊かな子どもを育む
- 友達と共に育っていく子どもを育む
- 創造性と表現力豊かな子どもを育む
- 保護者の子育ての力を支援する

私たちの心得

- 常に明るく優しく怒らず接し共に感じ適切な指導を行う
- カリキュラムに沿った教育・保育環境を事前に準備する
- 安全で楽しく遊べる環境を整えしっかり看護を行う

大切にしていること

理事長先生のことば

敬愛保育園は60年にわたり、幅広い保育サービスを行ってきました。園内だけではなく、地域の多様なニーズにもしっかりと応え、利用者・地域の方々の信頼をいただき、現在のように保育サービスを提供し続けることができています。子どもの輝く笑顔を何よりも大切に保育をめざして、職員一同協力し合っていきたいと思っています。



聖徳園 ゆうあいについて



友愛



- お友だちと仲良くあそびましょう
- 小さなお友だちに優しくしましょう
- 動植物を大切にしましょう

協力



- お友だちと力を合わせましょう
- お友だちを助けましょう
- お友だちを応援しましょう

責任



- ルールを守りましょう
- お当番活動を最後までしましょう

挑戦



- 色々なことにチャレンジしましょう
- 最後まであきらめず頑張りましょう

自立



- 自分のことは自分でしましょう
- 自分で考えてみましょう
- がまんでできる強い子になりましょう



聖徳園のあそび



音楽リズム

楽しみながら体を動かし表現する力やリズム感を育てます。歌ったり踊ったり楽器に触れ、一人ひとりが伸び伸びと音楽に親しむ時間を大切にします。



運動あそび

年齢や発達に合わせたあそびを取り入れ、「やってみよう!」「できた!」という達成感や自信につなげています。楽しみながら体を動かすことで健やかな心と体の成長を支えています。



造形あそび

「今日は何を作ろうかな?」素材の感触や色の変化を楽しみながら、自分なりの表現を見つけ、想像力や思考力、表現力を育みます。



自然とふれあう

自然の中であそび・学び・育つ子ども達は、毎日の外あそびを通して命の大切さや季節の変化を感じ五感を豊かに育てます。

すべての育ちを大切に つなぐ **保育**

ちゅうりっぷ組

やってみよう!
できた!
いっぱい1歳児



きく組

友だちと一緒に
あそぶって楽しい
3歳児



ゆり組

自分で考え
生きる力を育む
5歳児



ことり組

笑顔いっぱい
豊かな愛情の中で育つ
0歳児



さくら組

興味いっぱい
わくわくの毎日
2歳児



ふじ組

行動力ぐんぐん
進んでチャレンジ
4歳児



こども園の**1日**の流れ

0・1・2歳児



順次登園
自由あそび



順次登園
自由あそび

7:00

おやつ



戸外あそび
お当番活動
(5歳児)

9:30

おはじまり
本日の活動



おはじまり
本日の活動

10:00

給食



給食

11:30

見守る先生、
安心の午睡。



午睡



自由あそび
本日の活動

12:00

おやつ
絵本



おやつ
絵本

13:00

つくって、
たのしい!
造形あそびは、
考える力を
育てる時間。



おかえり
自由あそび



おかえり
自由あそび

15:00

順次降園



順次降園

16:00

順次降園



順次降園

19:00

3・4・5歳児



バランスの良い
食事で、
毎日すくすく



Event カレンダー

季節ごとの楽しみが、
子どもたちの笑顔育てます。

春の遠足

子どもの日の集い



4月

5月

6月

7月

- 入園式
- 新入園児歓迎会

- 子どもの日の集い
- 花まつり
- 春の遠足

- 虫歯予防デーの集い
- 保育参観
- 宿泊保育
- プールあそび

- 七夕まつり
- プールあそび



運動会

10月

- 運動会
- 芋ほり

祖父母参観



9月

- 祖父母参観
- 運動会ごっこ
- 異年齢児合同保育
- プールあそび
- 夏まつり

8月

おもちつき



11月

- 秋の遠足
- 作品展示会

作品展示会



12月

- おもちつき
- クリスマス会

生活発表会



卒園式



3月

- ひなまつり
- お別れ散歩
- お別れ会
- 卒園式

他 移動動物園、子ども劇場、
お屋さんごっこ

2月

- 豆まき
- 生活発表会
- お別れ遠足 (5歳児)

1月

- お正月
子どもあそび

豆まき



特色のある保育

自然体験保育 (聖徳自然公園にて)

- 米作り
土作り→田植え→稲刈り→脱穀→収穫祭
- 芋の栽培
- 自然物であそぼう (虫捕り・落ち葉や木の実拾い)
- アスレチック (ターザンロープ・丸太渡り等)



保護者の保育参加・試食会

在園児の保護者の方がお父さん先生・お母さん先生になって園の保育に参加します。園の給食も一緒に食べます。

体育あそび (3~5歳児)

月に2~3回程度、
体育指導員とあそびます。



5歳児保育

- 英語教育
月に2~3回程度、英語であそびます。
- お茶会
月に1回お茶の作法を習います。
- 音楽教育
(ハーモニカ・ピアノ・木琴)



世代間交流

地域の老人ホームやデイサービスセンターに行って、高齢者の方々と交流を深めています。また、小学生・中学生との交流も行っています。



課外活動 体育教室・英語教室

社会貢献 (地域の子育て支援)

- 園庭開放
月に1回、地域の方に園庭を開放し、自由にあそんでいただいています。
- こぐま組
地域の1~3歳の未就園児の親子であそぶ活動です。
- ぴよぴよちゃんの家
生後6ヶ月以上の0歳の未就園児の親子であそぶ活動です。
- 地域の方の保育参加
地域の0~2歳児の未就園児の親子に園の保育に参加していただいています。直接、園に申し込んで下さい。

- 子育て支援拠点〜りす組〜 (中振)
地域の親子の方々に、月・水・金の10:00~15:00の間、専用の保育室を開放しています。お子様のあそび場、お母さん達の交流の場としてご利用いただいております。
- サークル活動サポート
子育て中の保護者の方に場所を提供し、活動をサポートしています。
- 育児相談
スマイルサポーターが常駐し、お電話、面接にてご相談を承っております。いつでも各園にご連絡下さい。
- ふれあい体験を実施
①5~8ヶ月の子どものふれあいあそび
②満1歳のお誕生会の参加・絵本プレゼント

